



Elections législatives du 10 juin 2007

Résultats



Evolution en voix et en pourcentage Synthèse 1999-2007

MR	1999		2003				2007					
	Voix	%	Voix	%	Diff. Vx 99	Diff. % 99	Voix	%	Diff. Vx 03	Diff. % 03	Diff. Vx 99	Diff. % 99
Région Wallonne	469 244	24.73%	566 662	28.38%	97 418	3.66%	641 824	31.17%	75 162	2.79%	172 580	6.45%
Bruxelles-Hal-Vilvorde <i>Dont 19 communes</i>	160 975	20.70%	182 290	21.61%	21 315	0.91%	193 249	22.73%	10 959	1.12%	32 274	2.03%
Région Bruxelles Capitale <i>Sous total</i>	130 879	30.67%	142 817	30.95%	11 938	0.28%	148 372	31.96%	5 555	1.01%	17 493	1.29%
Communauté Française <i>Total général</i>	600 123	25.82%	709 479	28.86%	109 356	3.05%	790 196	31.32%	80 717	2.45%	190 073	5.50%
Région Wallonne + BHV	630 219	23.56%	748 952	26.37%	118 733	2.82%	835 073	28.70%	86 121	2.33%	204 854	5.15%

PS	1999		2003				2007					
	Voix	%	Voix	%	Diff. Voix 99	Diff. % 99	Voix	%	Diff. Voix 03	Diff. % 03	Diff. Voix 99	Diff. % 99
Région Wallonne	554 100	29.20%	726 558	36.39%	172 458	7.19%	607 961	29.53%	-118 597	-6.86%	53 861	0.33%
Bruxelles-Hal-Vilvorde <i>Dont 19 communes</i>	77 553	9.97%	129 434	15.35%	51 881	5.38%	116 826	13.74%	-12 608	-1.61%	39 273	3.77%
Région Bruxelles Capitale <i>Sous total</i>	70 245	16.46%	113 328	24.56%	43 083	8.10%	99 679	21.47%	-13 649	-3.09%	29 434	5.01%
Communauté Française <i>Total général</i>	624 345	26.86%	839 886	34.17%	215 541	7.31%	707 640	28.04%	-132 246	-6.13%	83 295	1.19%
Région Wallonne + BHV	631 653	23.61%	855 992	30.14%	224 339	6.53%	724 787	24.91%	-131 205	-5.23%	93 134	1.30%

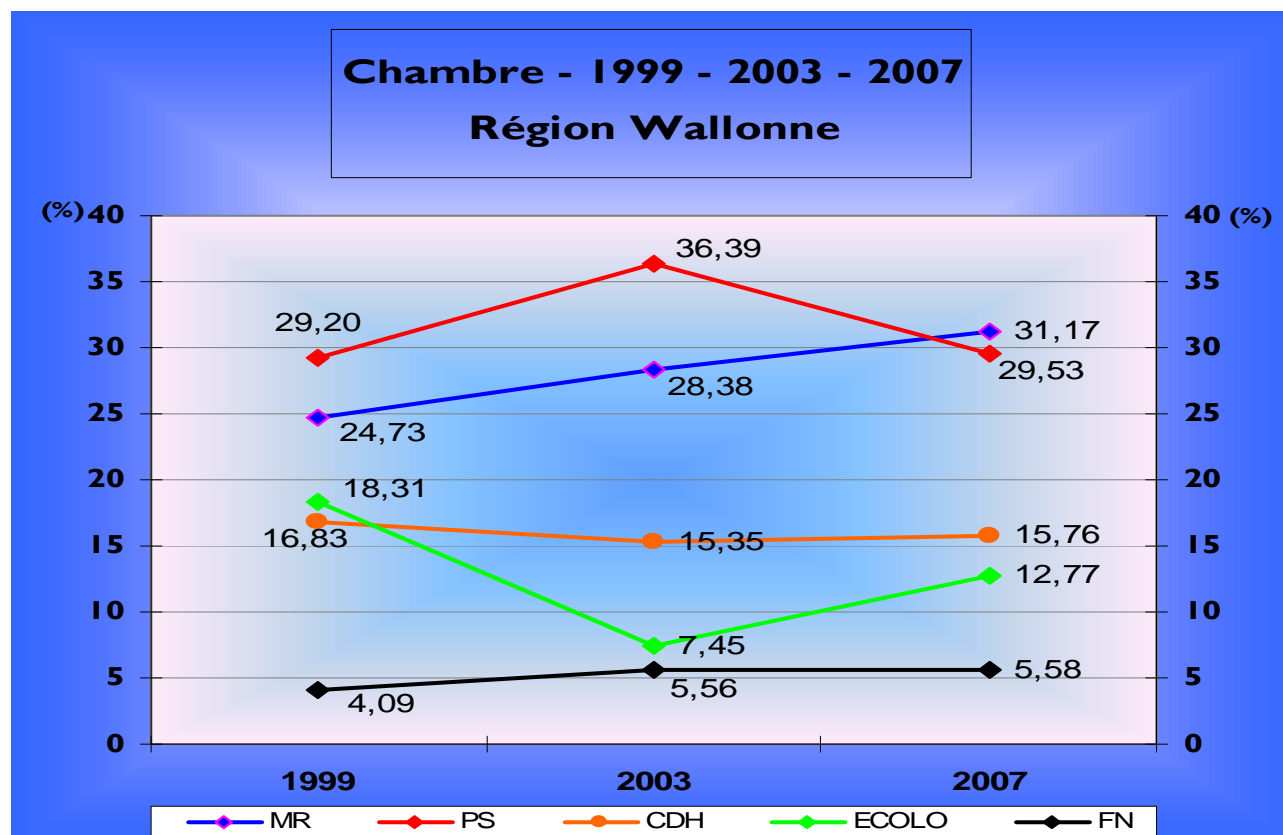
CDH	1999		2003				2007					
	Voix	%	Voix	%	Diff. Voix 99	Diff. % 99	Voix	%	Diff. Voix 03	Diff. % 03	Diff. Voix 99	Diff. % 99
Région Wallonne	319 498	16.83%	306 531	15.35%	-12 967	-1.48%	324 556	15.76%	18 025	0.41%	5 058	-1.07%
Bruxelles-Hal-Vilvorde <i>Dont 19 communes</i>	45 870	5.90%	53 129	6.30%	7 259	0.40%	79 521	9.35%	26 392	3.05%	33 651	3.45%
Région Bruxelles Capitale <i>Sous total</i>	38 832	9.10%	43 880	9.51%	5 048	0.41%	67 179	14.47%	23 299	4.96%	28 347	5.37%
Communauté Française Total général	358 330	15.41%	350 411	14.26%	-7 919	-1.16%	391 735	15.52%	41 324	1.27%	33 405	0.11%
Région Wallonne + BHV	365 368	13.66%	359 660	12.66%	-5 708	-0.99%	404 077	13.89%	44 417	1.22%	38 709	0.23%

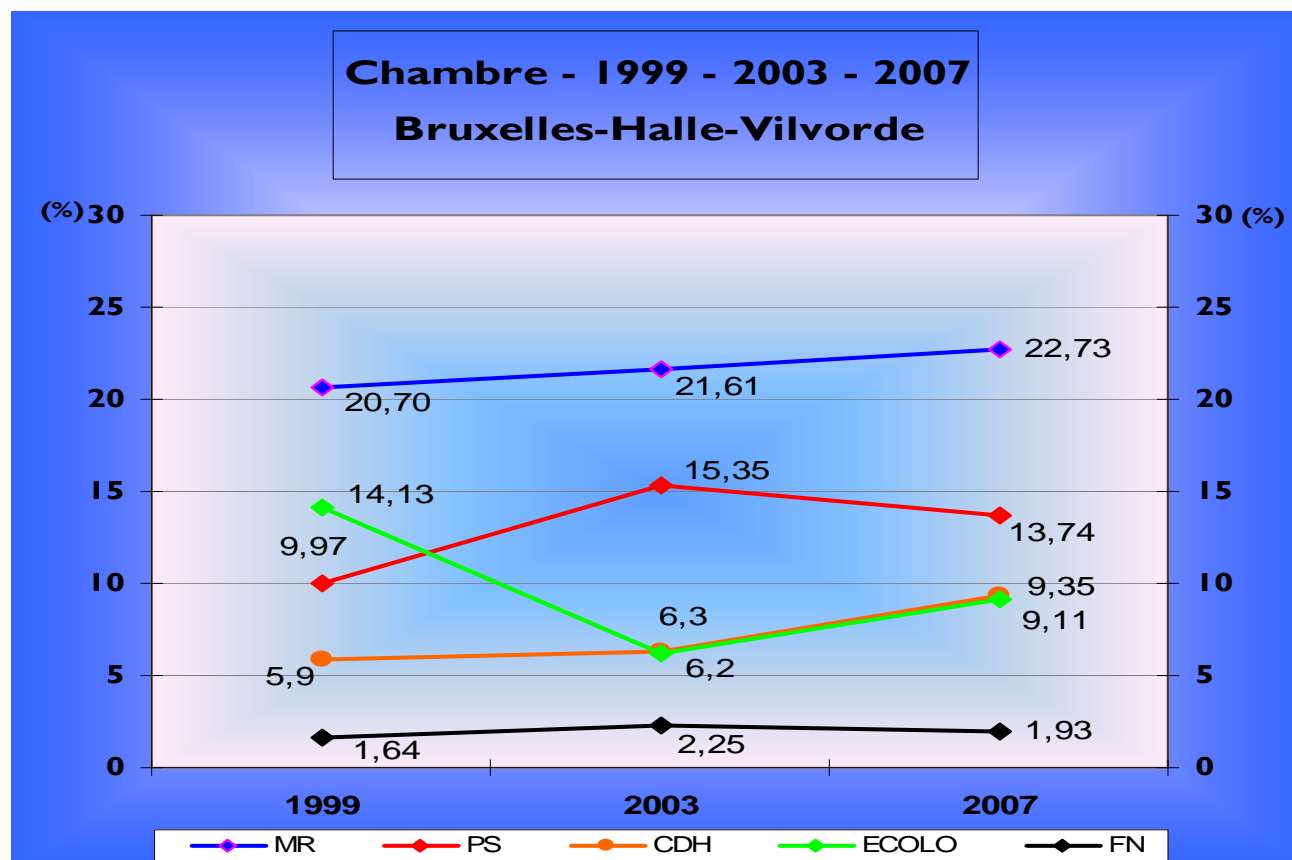
ECOLO	1999		2003				2007					
	Voix	%	Voix	%	Diff. Voix 99	Diff. % 99	Voix	%	Diff. Voix 03	Diff. % 03	Diff. Voix 99	Diff. % 99
Région Wallonne	347 407	18.31%	148 823	7.45%	-198 584	-10.85%	262 934	12.77%	114 111	5.32%	-84 473	-5.54%
Bruxelles-Hal-Vilvorde <i>Dont 19 communes</i>	109 874	14.13%	52 295	6.20%	-57 579	-7.93%	77 444	9.11%	25 149	2.91%	-32 430	-5.02%
Région Bruxelles Capitale <i>Sous total</i>	91 515	21.45%	43 521	9.43%	-47 994	-12.02%	64 523	13.90%	21 002	4.47%	-26 992	-7.55%
Communauté Française Total général	438 922	18.88%	192 344	7.83%	-246 578	-11.06%	327 457	12.98%	135 113	5.15%	-111 465	-5.90%
Région Wallonne + BHV	457 281	17.09%	201 118	7.08%	-256 163	-10.01%	340 378	11.70%	139 260	4.62%	-116 903	-5.39%



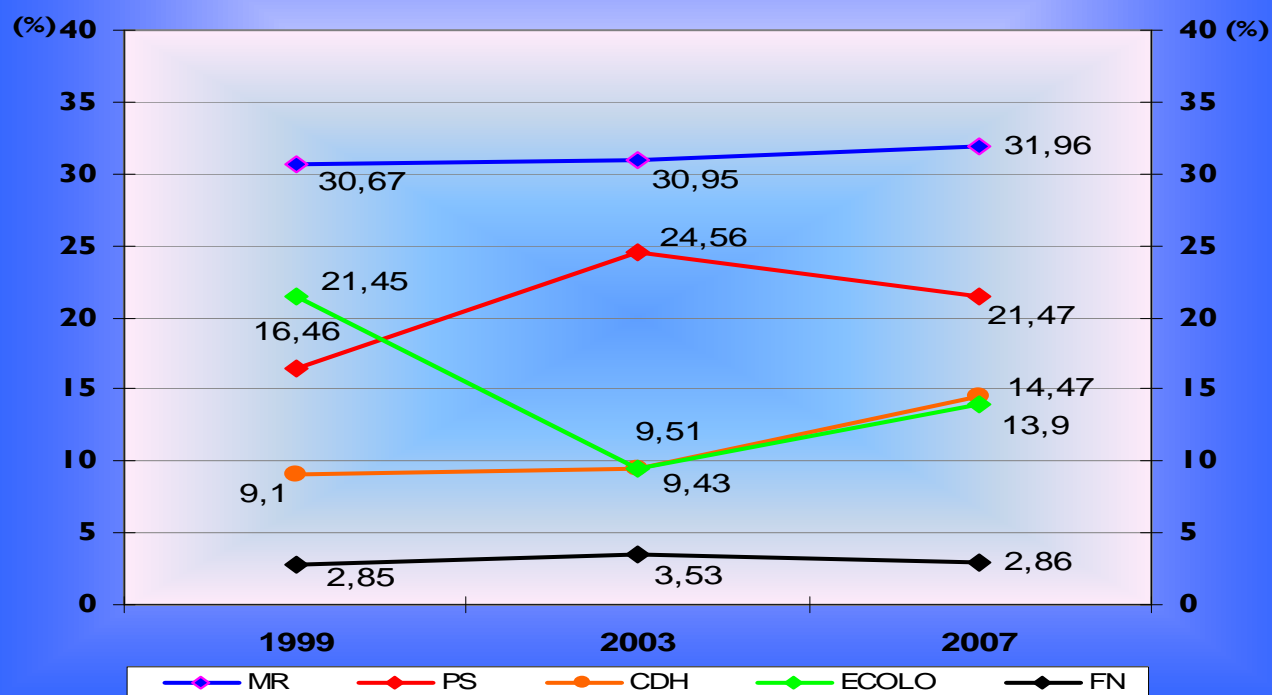
FN	1999		2003				2007					
	Voix	%	Voix	%	Diff. Voix 99	Diff. % 99	Voix	%	Diff. Voix 03	Diff. % 03	Diff. Voix 99	Diff. % 99
Région Wallonne	77 614	4.09%	111 026	5.56%	33 412	1.47%	114 936	5.58%	3 910	0.02%	37 322	1.49%
Bruxelles-Hal-Vilvorde <i>Dont 19 communes</i>	12 787	1.64%	18 986	2.25%	6 199	0.61%	16 449	1.93%	-2 537	-0.32%	3 662	0.29%
Région Bruxelles Capitale <i>Sous total</i>	12 161	2.85%	16 309	3.53%	4 148	0.68%	13 270	2.86%	-3 039	-0.68%	1 109	0.01%
Communauté Française <i>Total général</i>	89 775	3.86%	127 335	5.18%	37 560	1.32%	128 206	5.08%	871	-0.10%	38 431	1.22%
Région Wallonne + BHV	90 401	3.38%	130 012	4.58%	39 611	1.20%	131 385	4.52%	1 373	-0.06%	40 984	1.14%

Evolution des voix à la Chambre 1999-2007 (en %)

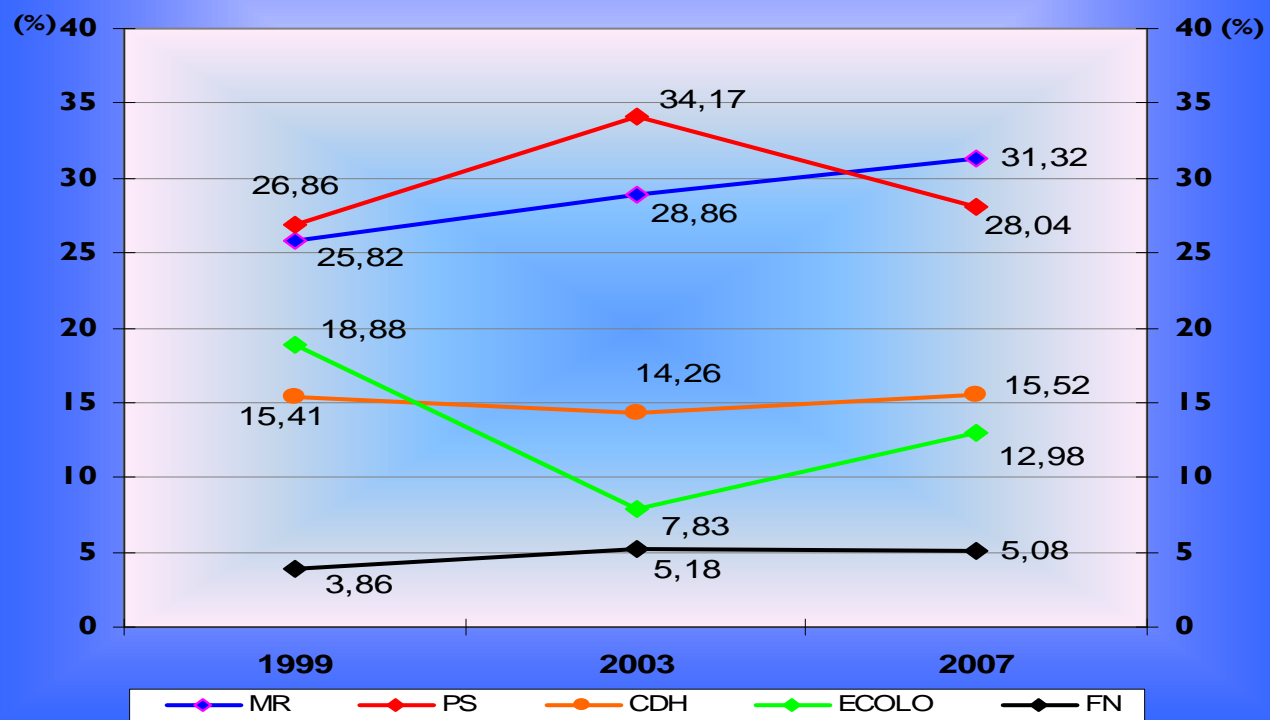




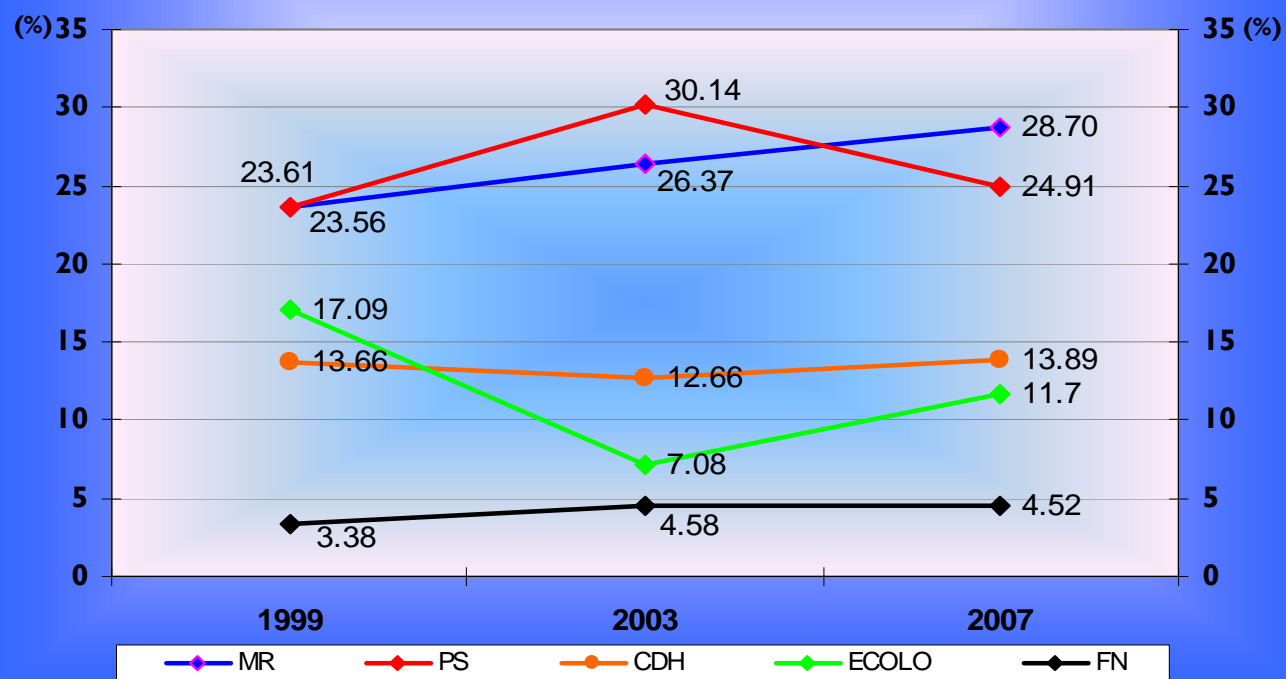
**Chambre - 1999 - 2003 - 2007
Bruxelles-Capitale (19 communes)**



**Chambre - 1999 - 2003 - 2007
Communauté Française**

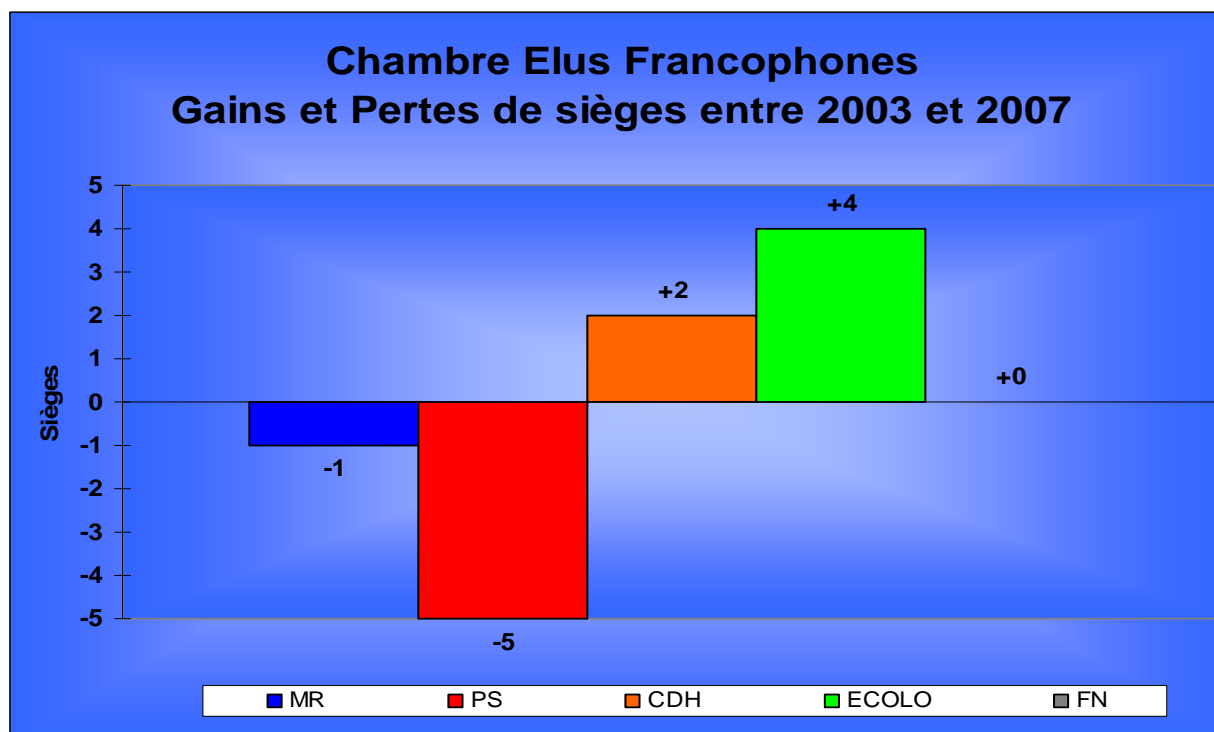


Chambre - 1999 - 2003 - 2007
Région Wallonne et Bruxelles-Halle-Vilvorde



Evolution des sièges à la Chambre 2003-2007

Chambre 2007	Evol MR	Evol PS	Evol CDH	Evol ECOLO	Evol FN
Total Francophones	-1	-5	2	4	0
71 sièges	24 à 23	25 à 20	8 à 10	4 à 8	1 à 1

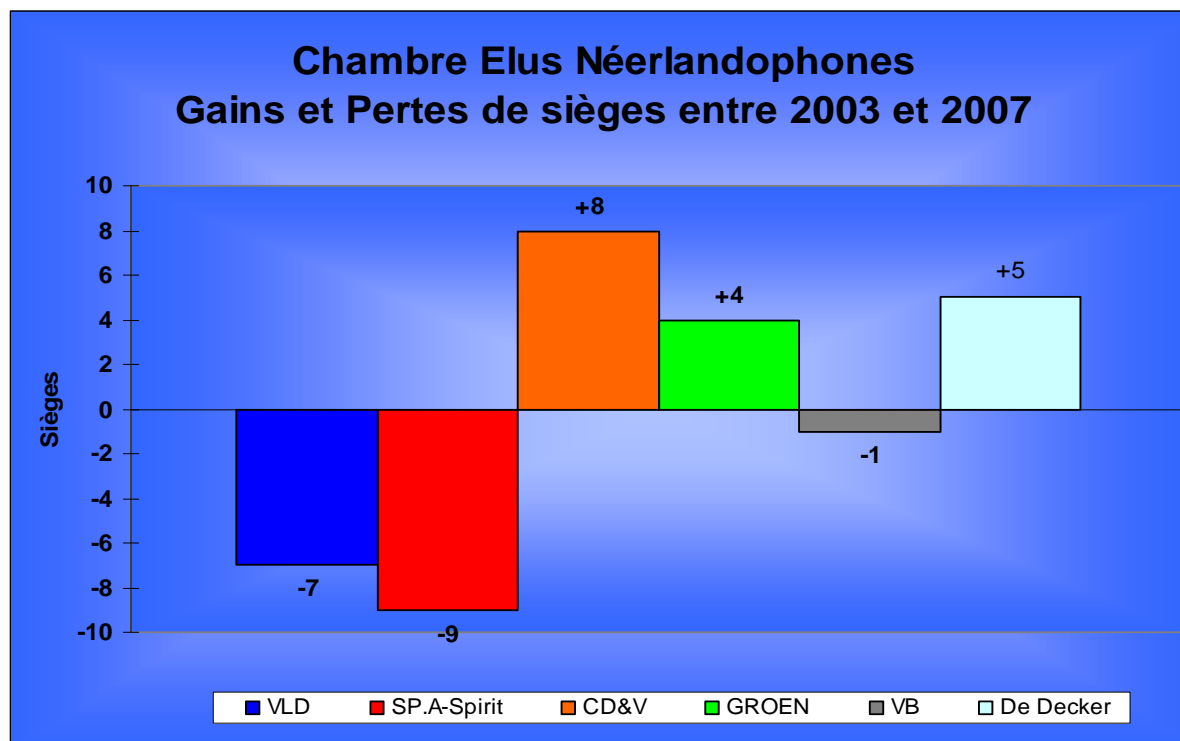




	Evol MR	Evol PS	Evol CDH	Evol ECOLO	Evol FN
Hainaut	1	-3	1	1	0
19 sièges	5 à 6	10 à 7	2 à 3	1 à 2	1 à 1
Brabant Wallon	-1	0	0	1	0
5 sièges	3 à 2	1 à 1	1 à 1	0 à 1	0 à 0
Namur	0	-1	0	1	0
6 sièges	2 à 2	3 à 2	1 à 1	0 à 1	0 à 0
Liège	-1	0	0	1	0
15 sièges	6 à 5	6 à 6	2 à 2	1 à 2	0 à 0
Luxembourg	0	0	0	0	0
4 sièges	2 à 2	1 à 1	1 à 1	0 à 0	0 à 0
Bruxelles-Hal-Vilvorde	0	-1	1	0	0
22 sièges	6 à 6	4 à 3	1 à 2	2 à 2	0 à 0

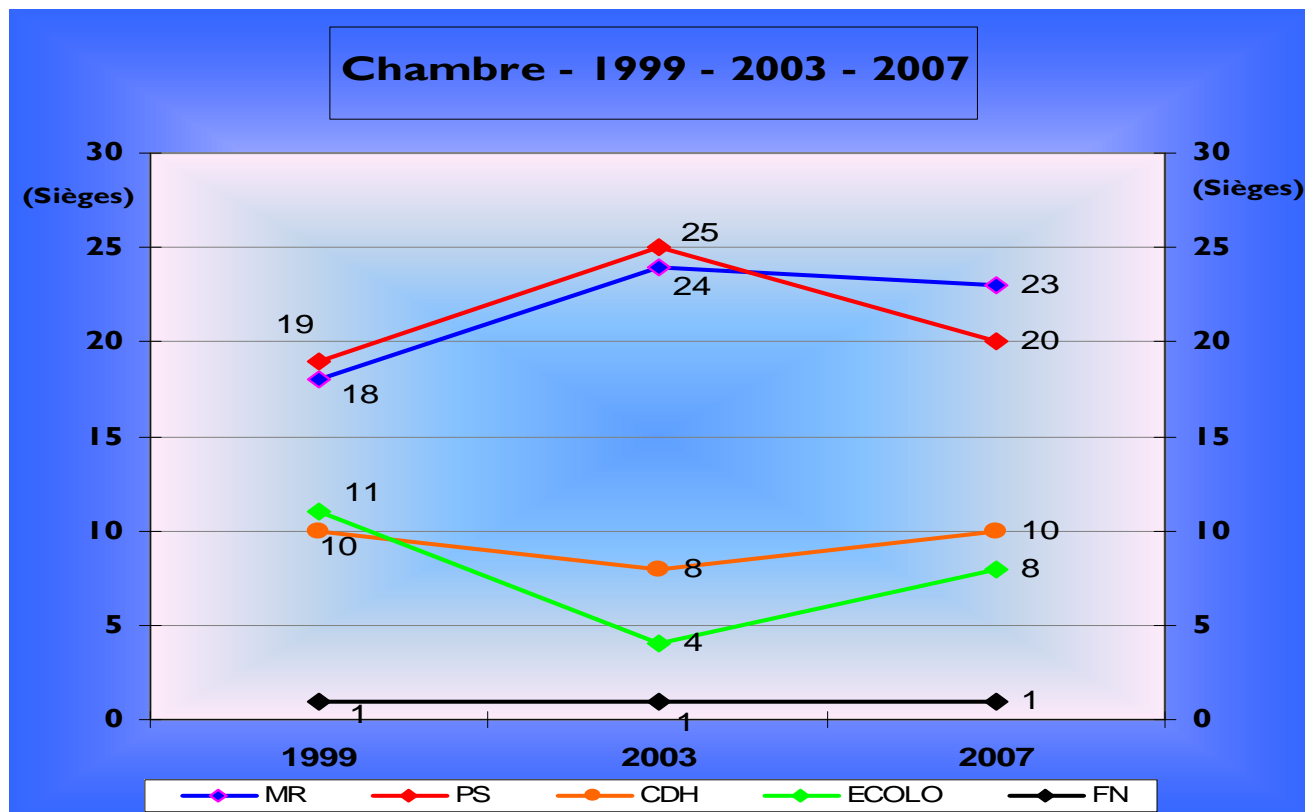


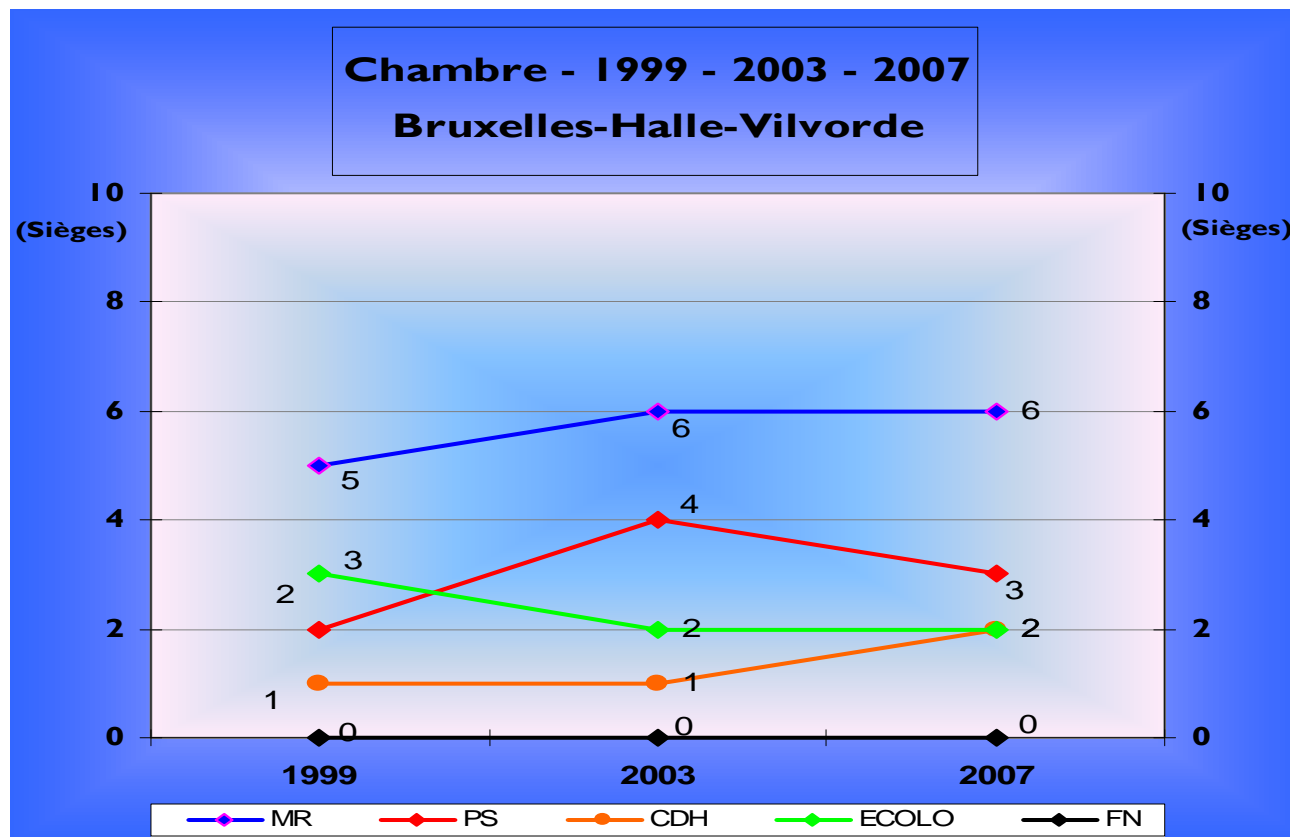
Chambre 2007	Evol Open VLD	Evol SP.A-Spirit	Evol CD&V-NVA	Evol GROEN	Evol VB	Evol Dedecker
Total Néerlandophone	-7	-9	8	4	-1	5
88 sièges	25 à 18	23 à 14	22 à 30	0 à 4	18 à 17	0 à 5

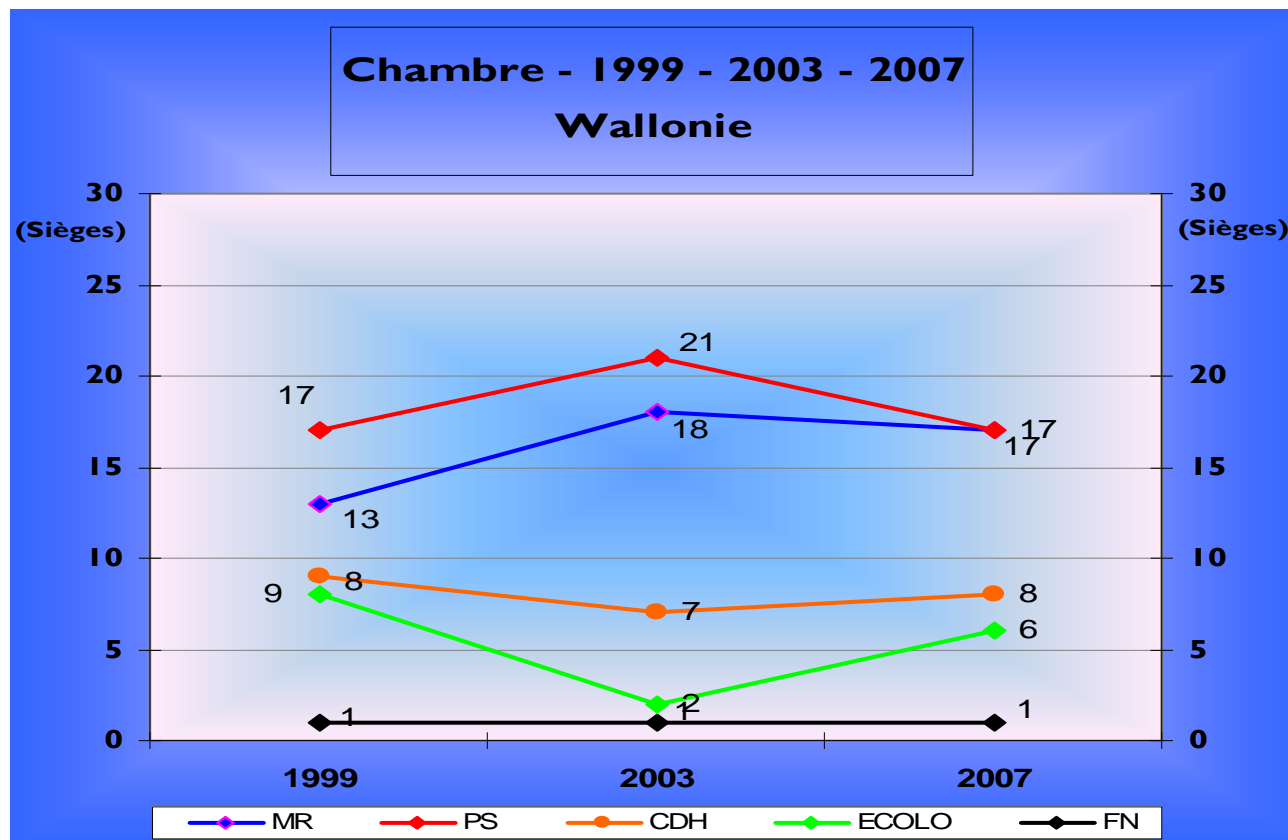




	Evol Open VLD	Evol SP.A-Spirit	Evol CD&V-NVA	Evol GROEN	Evol VB	Evol Dedecker
Flandre Occidentale	-1	-2	0	1	0	2
16 sièges	4 à 3	4 à 2	6 à 6	0 à 1	2 à 2	0 à 2
Flandre Orientale	-2	-2	2	1	0	1
20 sièges	7 à 5	5 à 3	4 à 6	0 à 1	4 à 4	0 à 1
Anvers	-2	-2	3	1	-1	1
24 sièges	6 à 4	6 à 4	5 à 8	0 à 1	7 à 6	0 à 1
Limbourg	-1	-1	2	0	0	
12 sièges	3 à 2	4 à 3	3 à 5	0 à 0	2 à 2	
Leuven	0	-1	0	0	0	1
7 sièges	2 à 2	2 à 1	2 à 2	0 à 0	1 à 1	0 à 1
Bruxelles-Hal-Vilvorde	-1	-1	1	1	0	
9 des 22 sièges	3 à 2	2 à 1	2 à 3	0 à 1	2 à 2	









LUXEMBOURG

4 sièges <u>Luxembourg</u>	1999		2003		2004 (Région)		2007		Indicateurs		
	Votes	%age	Votes	%age	Votes	%age	Votes	%age	% 1999/2007	% 2003/2007	% 2004/2007
FN (1)	3.496	2,41%	5.690	3,59%	4.877	3,14%	6.128	3,69%	1,28%	0,10%	0,55%
CDH (2)	41.301	28,48%	43.860	27,69%	43.838	28,24%	49.141	29,57%	1,10%	1,88%	1,34%
MR (5)	40.857	28,17%	48.121	30,38%	41.695	26,86%	50.537	30,41%	2,24%	0,03%	3,56%
PS (7)	28.989	19,99%	41.585	26,25%	47.922	30,87%	35.351	21,27%	1,29%	-4,98%	-9,59%
Ecolo (10)	25.003	17,24%	11.257	7,11%	11.606	7,48%	19.329	11,63%	-5,61%	4,53%	4,16%
Divers	5.396	3,72%	7.888	4,98%	5.314	3,42%	5.678	3,42%	-0,30%	-1,56%	-0,01%
Total	145.042		158.401		155.252		166.164				

Inscrits	176.102	188.307	183.158	194.885
Bulletins déposés	162.771	173.636	168.225	179.626
Blancs et nuls	17.729	15.235	12.973	13.462
Votes valables	145.042	158.401	155.252	166.164

Nombre de bureaux :	138
Bureaux dépouillés :	138
% bureaux dépouillés :	100,0%



NAMUR

6 sièges <u>Namur</u>	1999		2003		2004 (Région)		2007		Indicateurs		
	Votes	%age	Votes	%age	Votes	%age	Votes	%age	% 1999/2007	% 2003/2007	% 2004/2007
FN (1)	10.887	4,07%	14.799	5,24%	20.754	7,36%	14.649	4,97%	0,90%	-0,27%	-2,39%
CDH (2)	51.190	19,12%	51.685	18,30%	56.764	20,13%	49.906	16,92%	-2,20%	-1,37%	-3,21%
MR (5)	67.958	25,39%	79.599	28,18%	69.831	24,77%	97.072	32,92%	7,53%	4,74%	8,15%
PS (7)	73.770	27,56%	94.634	33,50%	98.447	34,92%	76.529	25,95%	-1,60%	-7,55%	-8,96%
Ecolo (10)	51.748	19,33%	24.297	8,60%	27.084	9,61%	43.532	14,76%	-4,57%	6,16%	5,16%
Divers	12.147	4,54%	17.459	6,18%	9.056	3,21%	13.178	4,47%	-0,07%	-1,71%	1,26%
Total	267.700		282.473		281.936		294.866				

Inscrits	322.729	336.570	334.084	348.101
Bulletins déposés	294.129	306.112	301.629	315.271
Blancs et nuls	26.429	23.639	19.693	20.405
Votes valables	267.700	282.473	281.936	294.866

Nombre de bureaux :
Bureaux dépouillés :
% bureaux dépouillés :

199
199
100,0%



LIEGE

15 sièges	1999		2003		2004 (Région)		2007		Indicateurs		
	Votes	%age	Votes	%age	Votes	%age	Votes	%age	% 1999/2007	% 2003/2007	% 2004/2007
<u>Liège</u>											
FN (1)	19.287	3,34%	29.134	4,80%	41.566	7,01%	28.177	4,51%	1,17%	-0,29%	-2,49%
CDH (2)	92.673	16,05%	91.469	15,06%	101.561	17,12%	88.874	14,23%	-1,82%	-0,83%	-2,88%
MR (5)	140.196	24,29%	186.582	30,73%	142.407	24,00%	190.699	30,54%	6,25%	-0,19%	6,54%
PS (7)	167.828	29,07%	216.293	35,62%	225.997	38,09%	200.450	32,10%	3,03%	-3,52%	-5,99%
Ecolo (10)	112.288	19,45%	46.026	7,58%	53.349	8,99%	84.604	13,55%	-5,90%	5,97%	4,56%
Divers	45.010	7,80%	37.745	6,22%	28.463	4,80%	31.655	5,07%	-2,73%	-1,15%	0,27%
Total	577.282		607.249		593.343		624.459				

Inscrits	697.497	723.859	715.975	742.896
Bulletins déposés	625.850	648.187	633.894	661.716
Blancs et nuls	48.568	40.938	40.551	37.257
Votes valables	577.282	607.249	593.343	624.459

Nombre de bureaux :
Bureaux dépouillés :
% bureaux dépouillés :

715
715
100,0%



HAINAUT

19 sièges	1999		2003		2004 (Région)		2007		Indicateurs		
	Votes	%age	Votes	%age	Votes	%age	Votes	%age	% 1999/2007	% 2003/2007	% 2004/2007
<u>Hainaut</u>											
FN (1)	37.962	5,41%	52.332	7,20%	79.656	11,00%	58.408	7,87%	2,46%	0,67%	-3,13%
CDH (2)	102.875	14,67%	87.975	12,11%	109.760	15,16%	104.565	14,09%	-0,58%	1,98%	-1,07%
MR (5)	144.545	20,61%	159.487	21,96%	141.300	19,52%	199.859	26,93%	6,32%	4,97%	7,41%
PS (7)	243.809	34,76%	320.144	44,07%	303.172	41,88%	254.070	34,23%	-0,52%	-9,84%	-7,65%
Ecolo (10)	115.362	16,45%	46.400	6,39%	52.029	7,19%	78.777	10,61%	-5,83%	4,23%	3,43%
Divers	56.930	8,12%	60.080	8,27%	37.945	5,24%	46.535	6,27%	-1,85%	-2,00%	1,03%
Total	701.483		726.418		723.862		742.214				

Inscrits	863.182	881.769	873.460	899.356
Bulletins déposés	778.816	794.960	780.512	807.200
Blancs et nuls	77.333	68.542	56.650	64.986
Votes valables	701.483	726.418	723.862	742.214

Nombre de bureaux :
Bureaux dépouillés :
% bureaux dépouillés :

486
486
100,0%



BRABANT WALLON

5 sièges	1999		2003		2004 (Région)		2007		Indicateurs		
	Votes	%age	Votes	%age	Votes	%age	Votes	%age	% 1999/2007	% 2003/2007	% 2004/2007
<u>Brabant-Wallon</u>											
FN (1)	5.982	2,90%	9.071	4,09%	13.277	6,11%	7.574	3,27%	0,37%	-0,81%	-2,84%
CDH (2)	31.409	15,22%	31.542	14,21%	35.425	16,30%	32.070	13,86%	-1,36%	-0,34%	-2,44%
MR (5)	75.688	36,68%	92.873	41,83%	83.766	38,55%	103.657	44,81%	8,13%	2,98%	6,26%
PS (7)	39.704	19,24%	53.902	24,28%	52.247	24,04%	41.561	17,97%	-1,28%	-6,31%	-6,08%
Ecolo (10)	43.006	20,84%	20.843	9,39%	23.848	10,97%	36.692	15,86%	-4,98%	6,47%	4,89%
Divers	10.548	5,11%	13.776	6,21%	8.749	4,03%	9.776	4,23%	-0,89%	-1,98%	0,20%
Total	206.337		222.007		217.312		231.330				

Inscrits	241.901	256.429	252.770	267.811
Bulletins déposés	218.683	233.110	227.612	241.835
Blancs et nuls	12.346	11.103	10.300	10.505
Votes valables	206.337	222.007	217.312	231.330

Nombre de bureaux :
Bureaux dépouillés :
% bureaux dépouillés :

141
141
100,0%



BRUXELLES-HALLE- VILVORDE (BHV)

22 sièges	1999		2003		2007		Indicateur	
<u>BHV</u>	Votes	%age	Votes	%age	Votes	%age	% 1999/2007	% 2003/2007
FN (1)	12.787	1,64%	18.986	2,25%	16.449	1,93%	0,29%	-0,32%
CDH (2)	45.870	5,90%	53.129	6,30%	79.521	9,35%	3,45%	3,05%
CD&V NVA (3)	-	-	-	-	103.202	12,14%		
CD&V	74.884	9,63%	73.776	8,75%	-	-		
NVA	-	-	18.634	2,21%	-	-		
Vlaams Belang (4)	67.420	8,67%	86.830	10,30%	81.046	9,53%	0,86%	-0,76%
MR (5)	160.975	20,70%	182.290	21,61%	193.249	22,73%	2,03%	1,11%
Open VLD (6)	86.506	11,12%	97.237	11,53%	77.129	9,07%	-2,05%	-2,46%
PS (7)	77.553	9,97%	129.434	15,35%	116.826	13,74%	3,77%	-1,61%
Groen! (8)	35.357	4,55%	13.152	1,56%	23.202	2,73%	-1,82%	1,17%
SP.a Spirit (9)	37.612	4,84%	71.572	8,49%	40.598	4,77%	-0,06%	-3,71%
VU-ID	33.554	4,31%	-	-	-	-		
Ecolo (10)	109.874	14,13%	52.295	6,20%	77.444	9,11%	-5,02%	2,91%
Dedecker	-	-	-	-	16.035	1,89%		
Divers	35.251	4,53%	46.032	5,46%	25.547	3,00%	-1,53%	-2,45%
Total	742.392		797.335		850.248			

Inscrits	947.912	1.005.028	1.018.715
Bulletins	820.936	879.505	888.488
Blancs et nuls	43.293	36.138	38.240
Votes valables	777.643	843.367	850.248

Nombre de bureaux :	1.092
Bureaux dépouillés :	1.092
% bureaux dépouillés :	100,0%



BRUXELLES CAPITALE (19 communes) + Affaires étrangères de Bruxelles-Halle-Vilvorde

2007	Anderlecht	Bruxelles	Ixelles	Molenbeek	Saint-Gilles	Saint Josse	Schaerbeek	Uccle	Aff. Etr.	BXL Cap.		BXL Cap. (+AE)	
	Votes	Votes	Votes	Votes	Votes	Votes	Votes	Votes	Votes	Votes	%	Votes	%
FN (1)	2.541	1.790	1.320	2.725	346	1.428	1.707	1.413	333	13.270	2,86%	13.603	2,83%
CDH (2)	7.450	10.797	6.551	11.871	2.024	12.099	9.168	7.219	1.524	67.179	14,47%	68.703	14,28%
CD&V NVA (3)	1.502	1.681	881	1.979	155	1.433	1.152	709	654	9.492	2,04%	10.146	2,11%
Vlaams Belang (4)	3.226	2.380	880	3.817	274	1.231	1.877	902	549	14.587	3,14%	15.136	3,15%
MR (5)	15.132	14.397	23.318	20.643	2.959	27.533	19.319	25.071	4.884	148.372	31,96%	153.256	31,84%
Open VLD (6)	1.564	2.224	1.417	2.717	259	1.744	1.685	1.039	1.119	12.649	2,72%	13.768	2,86%
PS (7)	13.359	14.914	9.498	19.581	5.496	10.217	16.567	10.047	2.685	99.679	21,47%	102.364	21,27%
Groen! (8)	514	1.263	570	906	241	584	843	342	616	5.263	1,13%	5.879	1,22%
SP.a Spirit (9)	1.380	2.121	748	2.062	272	794	1.042	497	285	8.916	1,92%	9.201	1,91%
Ecolo (10)	5.529	6.663	12.648	7.776	3.177	10.091	8.910	9.729	2.688	64.523	13,90%	67.211	13,97%
Divers	2.754	3.025	2.307	3.864	846	2.412	3.111	1.981	1.701	20.300	4,37%	22.001	4,57%
Total	54.951	61.255	60.138	77.941	16.049	69.566	65.381	58.949	17.038				

Inscrits	68.196	77.140	73.356	96.679	19.698	83.440	79.466	72.530	25.328	570.505	595.833
Bulletins	57.821	63.932	62.166	81.480	16.718	72.136	68.101	60.887	18.143	483.241	501.384
Blancs et nuls	2.870	2.677	2.028	3.539	669	2.570	2.720	1.938	1.105	19.011	20.116
Votes valables	54.951	61.255	60.138	77.941	16.049	69.566	65.381	58.949	17.038	464.230	481.268

Nombre de bureaux :	77	95	102	107	26	101	96	94	12	698	710
Bureaux dépouillés :	77	95	102	107	26	101	96	94	12	698	710
% bureaux dépouillés :	100,0%	100,0%	100,0%	100,0%	100,0%	100,0%	100,0%	100,0%	100,0%	100,0%	100,0%

Chambre (à l'échelle du Royaume) Gains et Pertes de % entre 2003 et 2007

